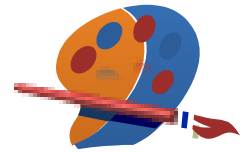


DeixSys

Application pour Office

Dessiner avec Office

Les outils d'Excel[®] et Word 2000/2003



Savez-vous qu'il est possible dans Excel[®] de lier dynamiquement le contenu d'une cellule à une forme vectorielle, ou qu'une fois sélectionné un premier objet graphique, la combinaison de touches "Ctrl+Maj+Espace" sélectionne tous les autres objets d'un dessin ?

Retrouvez toutes les fonctions de dessin d'Excel[®] et de Word 2000/2003 dans notre document "**Dessiner avec Office**".

Sommaire du document "Dessiner avec Office"

Dessiner avec Excel

1 Barre d'outils de dessin

- 1.1 Afficher la barre d'outils de dessin
- 1.2 Personnaliser la barre d'outils de dessin
- 1.3 Rendre flottantes les palettes de dessin

2 Feuille de calcul

- 2.1 Taille maximale d'une feuille de calcul
- 2.2 Modifier la taille d'une feuille de calcul
- 2.3 Supprimer les en-têtes de lignes et de colonnes

3 Grille de dessin

- 3.1 Afficher ou masquer la grille
- 3.2 Dimensionner la grille
- 3.3 Modifier la couleur de la grille
- 3.4 Ajouter une image en fond de feuille
- 3.5 Ajuster le dessin d'une forme sur la grille

4 Filtre de conversion graphique

- 4.1 Convertir un dessin vectoriel au format Office
- 4.2 Formats vectoriels reconnus par Excel

5 Nom des objets graphiques

- 5.1 Nom par défaut des objets graphiques
- 5.2 Renommer un objet

6 Sélection des objets graphiques

- 6.1 Sélectionner un objet
- 6.2 Sélectionner plusieurs objets
- 6.3 Sélectionner les objets les uns après les autres
- 6.4 Sélectionner plusieurs objets à partir de leur nom
- 6.5 Sélectionner tous les objets
- 6.6 Sélectionner des objets dans un groupe

7 Formats graphiques des objets

- 7.1 Formats graphiques de remplissage et de contour
- 7.2 Appliquer un effet d'ombre ou 3D
- 7.3 Reproduire les attributs graphiques
- 7.4 Modifier le format des attributs graphiques par défaut
- 7.5 Modifier la palette de couleur standard d'Excel
- 7.6 Définir une couleur de transparence pour une image bitmap
- 7.7 Créer une image liée au contenu d'une plage de cellules

8 Groupe d'objets et dissociation des groupes

- 8.1 Grouper des objets
- 8.2 Dissocier un groupe
- 8.3 Regrouper des objets

9 Positionnement des objets

- 9.1 Déplacer un objet
- 9.2 Déplacer un objet uniquement sur un axe
- 9.3 Aligner les objets entre eux
- 9.4 Distribuer les objets entre eux
- 9.5 Pivoter et retourner un objet
- 9.6 Agrandir ou réduire un ou plusieurs objets

10 Tracé des formes automatiques

- 10.1 Différents types automatiques de formes
- 10.2 Dessiner une forme de hauteur et de largeur égale
- 10.3 Dessiner une forme de son centre vers l'extérieur
- 10.4 Dessiner une même forme plusieurs fois
- 10.5 Permuter le type automatique d'une ou plusieurs formes
- 10.6 Modifier le tracé des formes automatiques à l'aide des poignées d'ajustement

11 Zone de texte des formes automatiques

- 11.1 Ajouter du texte aux formes automatiques
- 11.2 Définir les attributs de texte
- 11.3 Modifier le format de texte par défaut
- 11.4 Modifier la palette de couleur de la police
- 11.5 Afficher le contenu d'une cellule dans une zone de texte
- 11.6 Utiliser le correcteur orthographique pour les zones de texte

12 Tracé des formes libres

- 12.1 Différents types de formes libres
- 12.2 Modifier les points et les segments de trajectoire
- 12.3 Ajouter ou supprimer des points d'une trajectoire
- 12.4 Ouvrir une trajectoire fermée à l'emplacement choisi

13 Feuille graphique

- 13.1 Avantages de la feuille graphique
- 13.2 Insérer une feuille graphique
- 13.3 Utiliser le grapheur pour dessiner

14 Problème et solution

- 14.1 Lorsque je modifie la taille des colonnes ou des lignes, le dessin se déforme
- 14.2 Quand je convertis un dessin vectoriel, les formes élémentaires qu'il contient sont déformées
- 14.3 Quand j'imprime mon dessin, celui-ci est déformé
- 14.4 Le texte des zones de texte se modifie lorsque je les colle dans Word
- 14.5 Les couleurs de mon dessin se modifient lorsque je le colle dans Word

Dessiner avec Word

1 Différences entre Excel et Word

2 Page Word

- 2.1 Taille maximale d'une page
- 2.2 Supprimer la zone de dessin qui s'affiche par défaut

3 Grille de dessin

- 3.1 Paramétrer la grille
- 3.2 Placer une image sous la grille
- 3.3 Aligner les objets sur la grille
- 3.4 Aligner une forme sur d'autres formes

4 Objets graphiques

- 4.1 Définir le comportement du dessin par rapport au texte
- 4.2 Décomposer tous les groupes d'objets
- 4.3 Modifier le format du texte contenu dans une forme
- 4.4 Coller un dessin dans Word à partir d'Excel